

**КОМИТЕТ ИМУЩЕСТВЕННЫХ ОТНОШЕНИЙ  
АДМИНИСТРАЦИИ ПЕРМСКОГО МУНИЦИПАЛЬНОГО РАЙОНА**

**РАСПОРЯЖЕНИЕ**

09.11.2021

№ 1877

**Об установлении публичного  
сервитута на часть земельных  
участков**

В соответствии со ст. 23, гл. V.7 Земельного кодекса Российской Федерации, Федеральным законом от 25.10.2001 № 137-ФЗ «О введении в действие Земельного кодекса Российской Федерации», пп. 3.7.5 п. 3.7 разд. 3 Положения о комитете имущественных отношений администрации Пермского муниципального района, утвержденного решением Земского Собрания Пермского муниципального района Пермского края от 22.12.2016 № 178, на основании ходатайства открытого акционерного общества «Межрегиональная распределительная сетевая компания Урала» (ИНН 6671163413, ОГРН 1056604000970) (далее - ОАО «МРСК Урала») от 31.08.2021 № 7078:

1. Установить в интересах ОАО «МРСК Урала» публичный сервитут общей площадью 7878 кв.м на часть земельных участков:
  - с кадастровым номером 59:32:2430001:1537, расположенный по адресу: Пермский край, р-н Пермский, Юговское с/п, п. Юг, ул. Полевая, дом 22;
  - с кадастровым номером 59:32:2430001:1538, расположенный по адресу: Пермский край, р-н Пермский, Юговское с/п, п. Юг, ул. Полевая, д. 24;
  - с кадастровым номером 59:32:2430001:1555, расположенный по адресу: Пермский край, р-н Пермский, Юговское с/п, п. Юг, ул. Садовая, д. 7;
  - с кадастровым номером 59:32:2430001:1568, расположенный по адресу: Пермский край, р-н Пермский, Юговское с/п, п. Юг, ул. Садовая, д. 5;
  - с кадастровым номером 59:32:2430001:1569, расположенный по адресу: Пермский край, р-н Пермский, Юговское с/п, п. Юг, ул. Полевая, 23;
  - с кадастровым номером 59:32:2430001:1802, расположенный по адресу: Пермский край, р-н Пермский, Юговское с/п, п. Юг, ул. Полевая, д. 7;
  - с кадастровым номером 59:32:2430001:1980, расположенный по адресу: Пермский край, р-н Пермский, Юговское с/п, п. Юг, ул. Полевая, д.1а;
  - с кадастровым номером 59:32:2430001:1981, расположенный по адресу: Пермский край, р-н Пермский, Юговское с/п, п. Юг, ул. Полевая, д. 5;
  - с кадастровым номером 59:32:2430001:2036, расположенный по адресу: Пермский край, р-н Пермский, Юговское с/п, п. Юг, ул. Полевая, д. 3;

- с кадастровым номером 59:32:2430001:2205, расположенный по адресу: Пермский край, р-н Пермский, Юговское с/п, п. Юг, ул. Полевая, д. 15-1;
- с кадастровым номером 59:32:2430001:2273, расположенный по адресу: Пермский край, р-н Пермский, Юговское с/п, п. Юг, ул. Полевая, д. 2;
- с кадастровым номером 59:32:2430001:2274, расположенный по адресу: Пермский край, р-н Пермский, Юговское с/п, п. Юг, ул. Полевая, д. 4;
- с кадастровым номером 59:32:2430001:2275, расположенный по адресу: Пермский край, р-н Пермский, Юговское с/п, п. Юг, ул. Полевая, д. 10;
- с кадастровым номером 59:32:2430001:2355, расположенный по адресу: Пермский край, р-н Пермский, Юговское с/п, п. Юг, ул. Полевая, д. 5;
- с кадастровым номером 59:32:2430001:277, расположенный по адресу: Пермский край, р-н Пермский, Юговское с/п, п. Юг, ул. Полевая, д. 11;
- с кадастровым номером 59:32:2430001:286, расположенный по адресу: Пермский край, р-н Пермский, Юговское с/п, п. Юг, ул. Полевая, дом 17, Кв.2;
- с кадастровым номером 59:32:2430001:4163, расположенный по адресу: Пермский край, р-н Пермский, Юговское с/п, п. Юг;
- с кадастровым номером 59:32:2430001:43, расположенный по адресу: Пермский край, р-н Пермский, Юговское с/п, п. Юг, ул. Садовая, 11;
- с кадастровым номером 59:32:2430001:4338, расположенный по адресу: Пермский край, р-н Пермский, Юговское с/п, п. Юг, ул. Полевая, 3/1;
- с кадастровым номером 59:32:2430001:4497, расположенный по адресу: Пермский край, р-н Пермский, Юговское с/п, п. Юг, ул. Полевая, 1а;
- с кадастровым номером 59:32:2430001:4788, расположенный по адресу: Пермский край, р-н Пермский, Юговское с/п, п. Юг, ул. Лесная, 6/1;
- с кадастровым номером 59:32:2430001:4801, расположенный по адресу: Пермский край, р-н Пермский, Юговское с/п, п. Юг;
- с кадастровым номером 59:32:2430001:4867, расположенный по адресу: Пермский край, р-н Пермский, Юговское с/п, п. Юг, ул. Полевая;
- с кадастровым номером 59:32:2430001:5307, расположенный по адресу: Пермский край, р-н Пермский, Юговское с/п, п. Юг;
- с кадастровым номером 59:32:2430001:912, расположенный по адресу: Пермский край, р-н Пермский, Юговское с/п, п. Юг, ул. Садовая, д. 3.

Цель: Для размещения объекта электросетевого хозяйства «ВЛ-0,4 кВ ф.1, ф.2, ф.4, ф.5 от ТП-63255».

Срок: 49 лет.

2. Утвердить границы публичного сервитута земельных участков, указанных в п. 1 настоящего распоряжения, согласно прилагаемой схеме расположения границ публичного сервитута.

3. Срок, в течение которого использование указанных в п. 1 настоящего распоряжения земельных участков в соответствии с их разрешенным использованием будет невозможно или существенно затруднено в связи с

осуществлением сервитута – не установлен.

4. Порядок установления зон с особыми условиями использования территорий и содержание ограничений прав на земельные участки в границах таких зон установлен Постановлением Правительства РФ от 24.02.2009 № 160 «О порядке установления охранных зон объектов электросетевого хозяйства и особых условий использования земельных участков, расположенных в границах таких зон».

5. Плата за публичный сервитут не устанавливается в соответствии с ч. 4 ст. 3.6 Федерального закона от 25.10.2001 года № 137-ФЗ «О введении в действие Земельного кодекса Российской Федерации».

6. Комитету имущественных отношений администрации Пермского муниципального района в течение 5 рабочих дней со дня подписания настоящего распоряжения:

6.1. Направить настоящее распоряжение правообладателям земельных участков, указанных в п. 1 распоряжения;

6.2. Направить настоящее распоряжение в Управление Федеральной службы государственной регистрации, кадастра и картографии по Пермскому краю;

6.3. Направить настоящее распоряжение в ОАО «МРСК Урала», а также сведения о лицах, являющихся правообладателями земельных участков, сведения о лицах, подавших заявления об учете их прав (обременений прав) на земельные участки, способах связи с ними, копии документов, подтверждающих права указанных лиц на земельные участки;

6.4. Направить в администрацию Юговского сельского поселения настоящее распоряжение для опубликования в порядке, установленном для официального опубликования (обнародования) муниципальных правовых актов уставом поселения.

7. Разместить настоящее распоряжение на сайте Пермского муниципального района [www.permraion.ru](http://www.permraion.ru).

8. Настоящее распоряжение вступает в силу со дня его подписания.

9. Контроль исполнения распоряжения оставляю за собой.

Председатель комитета



Г.В. Мюресов

Приложение № 1  
к распоряжению  
комитета имущественных  
отношений администрации  
Пермского муниципального района  
от 09.11.2021 № 1877

**Схема расположения границ публичного сервитута объекта**



Масштаб 1:2000

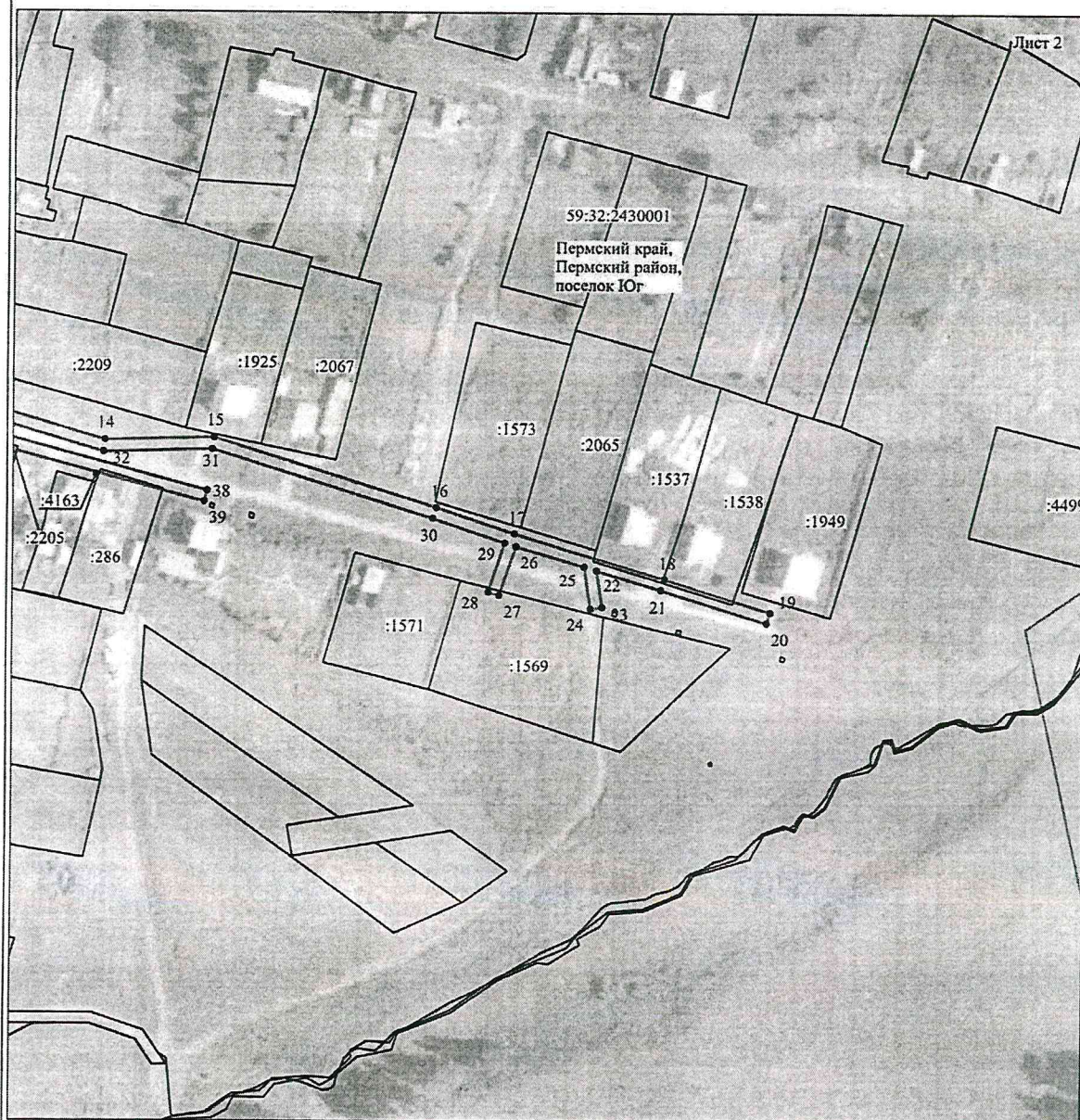
Используемые условные знаки и обозначения:

- |    |   |
|----|---|
| №1 | - номер опоры                                   |
| —  | - граница публичного сервитута                  |
| —  | - граница кадастрового деления                  |
| —  | - граница населенного пункта                    |
| —  | - граница земельного участка, имеющегося в ЕГРН |

- |                  |   |
|------------------|---|
| 59:32:1170001:34 | - кадастровый номер земельного участка, имеющегося в ЕГРН |
| 59:32:1170001    | - номер кадастрового квартала                             |
| 1 ●              | - обозначение характерных точек границ                    |

Приложение № 2  
к распоряжению  
комитета имущественных  
отношений администрации  
Пермского муниципального района  
от 09.11.2021 № 1877

Схема расположения границ публичного сервитута объекта



Масштаб 1:2000

Используемые условные знаки и обозначения:

- |    |   |
|----|---|
| №1 | - номер опоры                                   |
| —  | - граница публичного сервитута                  |
| —  | - граница кадастрового деления                  |
| —  | - граница населенного пункта                    |
| —  | - граница земельного участка, имеющегося в ЕГРН |

59:32:1170001:34 - кадастровый номер земельного участка, имеющегося в ЕГРН  
:34

59:32:1170001 - номер кадастрового квартала  
1 • - обозначение характерных точек границ

Приложение № 3  
к распоряжению  
комитета имущественных  
отношений администрации  
Пермского муниципального района  
от 09.11.2021 № 1877

ОПИСАНИЕ МЕСТОПОЛОЖЕНИЯ ГРАНИЦ

Публичный сервитут для размещения объекта электросетевого хозяйства «ВЛ-0,4 КВ Ф.1, Ф.2, Ф.3, Ф.4, Ф.5 ОТ ТП-63255»

(наименование объекта, местоположение границ которого описано (далее - объект)

Раздел 1

Сведения об объекте		
№ п/п	Характеристики объекта	Описание характеристик
1	2	3
1	Местоположение объекта	Пермский край, Пермский район, поселок Юг
2	Площадь объекта +/- величина погрешности определения площади (Р+/- Дельта Р)	7878 кв.м ± 19 кв.м
3	Иные характеристики объекта	Публичный сервитут для размещения объекта электросетевого хозяйства «ВЛ-0,4 КВ Ф.1, Ф.2, Ф.3, Ф.4, Ф.5 ОТ ТП-63255» на срок 49 лет

Приложение № 4  
к распоряжению  
комитета имущественных  
отношений администрации  
Пермского муниципального района  
от 09.11.2021 № 1877

Раздел 2

Сведения о местоположении границ объекта					
1. Система координат <u>МСК-59, зона 2</u>					
2. Сведения о характерных точках границ объекта					
Обозначение характерных точек границ	Координаты, м		Метод определения координат характерной точки	Средняя квадратическая погрешность положения характерной точки (M), м	Описание обозначения точки на местности (при наличии)
	X	Y			
1	2	3	4	5	6
1	485683.45	2227971.62	Метод спутниковых геодезических измерений (определений)	0.10	–
2	485721.68	2228000.57	Метод спутниковых геодезических измерений (определений)	0.10	–
3	485743.94	2228018.47	Метод спутниковых геодезических измерений (определений)	0.10	–
4	485723.51	2228098.72	Метод спутниковых геодезических измерений (определений)	0.10	–
5	485699.89	2228192.30	Метод спутниковых геодезических измерений (определений)	0.10	–
6	485692.59	2228219.90	Метод спутниковых геодезических измерений (определений)	0.10	–
7	485688.72	2228218.88	Метод спутниковых геодезических измерений (определений)	0.10	–
8	485696.02	2228191.30	Метод спутниковых геодезических измерений (определений)	0.10	–
9	485719.64	2228097.72	Метод спутниковых геодезических измерений (определений)	0.10	–
10	485739.44	2228019.98	Метод спутниковых геодезических измерений (определений)	0.10	–
11	485719.20	2228003.71	Метод спутниковых геодезических измерений (определений)	0.10	–
12	485683.42	2227976.90	Метод спутниковых геодезических измерений (определений)	0.10	–
13	485715.70	2228007.46	Метод спутниковых геодезических измерений (определений)	0.10	–
14	485627.83	2228301.84	Метод спутниковых геодезических измерений (определений)	0.10	–
15	485628.88	2228338.81	Метод спутниковых геодезических измерений (определений)	0.10	–
16	485604.82	2228414.49	Метод спутниковых геодезических измерений (определений)	0.10	–
17	485595.69	2228441.33	Метод спутниковых геодезических измерений (определений)	0.10	–
18	485579.70	2228492.92	Метод спутниковых геодезических измерений (определений)	0.10	–
19	485568.13	2228528.81	Метод спутниковых геодезических измерений (определений)	0.10	–
20	485564.32	2228527.58	Метод спутниковых геодезических измерений (определений)	0.10	–
21	485575.89	2228491.71	Метод спутниковых геодезических измерений (определений)	0.10	–
22	485582.73	2228469.82	Метод спутниковых геодезических измерений (определений)	0.10	–
23	485569.82	2228471.82	Метод спутниковых геодезических измерений (определений)	0.10	–
24	485569.21	2228467.87	Метод спутниковых геодезических измерений (определений)	0.10	–
25	485584.05	2228465.57	Метод спутниковых геодезических измерений (определений)	0.10	–
26	485591.30	2228441.98	Метод спутниковых геодезических измерений (определений)	0.10	–

Приложение № 5  
к распоряжению  
комитета имущественных  
отношений администрации  
Пермского муниципального района  
от 09.11.2021 № 1877

			измерений (определений)		
27	485573.95	2228436.38	Метод спутниковых геодезических измерений (определений)	0.10	-
28	485575.18	2228432.57	Метод спутниковых геодезических измерений (определений)	0.10	-
29	485592.53	2228438.17	Метод спутниковых геодезических измерений (определений)	0.10	-
30	485601.02	2228413.25	Метод спутниковых геодезических измерений (определений)	0.10	-
31	485624.86	2228338.23	Метод спутниковых геодезических измерений (определений)	0.10	-
32	485623.81	2228301.32	Метод спутниковых геодезических измерений (определений)	0.10	-
33	485711.15	2228008.67	Метод спутниковых геодезических измерений (определений)	0.10	-
34	485700.46	2227998.61	Метод спутниковых геодезических измерений (определений)	0.10	-
35	485646.01	2228197.77	Метод спутниковых геодезических измерений (определений)	0.10	-
36	485637.93	2228231.98	Метод спутниковых геодезических измерений (определений)	0.10	-
37	485633.63	2228251.57	Метод спутниковых геодезических измерений (определений)	0.10	-
38	485610.50	2228336.51	Метод спутниковых геодезических измерений (определений)	0.10	-
39	485606.64	2228335.47	Метод спутниковых геодезических измерений (определений)	0.10	-
40	485629.23	2228252.50	Метод спутниковых геодезических измерений (определений)	0.10	-
41	485407.69	2228191.55	Метод спутниковых геодезических измерений (определений)	0.10	-
42	485408.74	2228187.69	Метод спутниковых геодезических измерений (определений)	0.10	-
43	485630.18	2228248.61	Метод спутниковых геодезических измерений (определений)	0.10	-
44	485634.03	2228231.09	Метод спутниковых геодезических измерений (определений)	0.10	-
45	485642.13	2228196.78	Метод спутниковых геодезических измерений (определений)	0.10	-
46	485695.99	2227999.78	Метод спутниковых геодезических измерений (определений)	0.10	-
47	485677.50	2227982.88	Метод спутниковых геодезических измерений (определений)	0.10	-
48	485676.24	2227980.61	Метод спутниковых геодезических измерений (определений)	0.10	-
49	485639.95	2228097.06	Метод спутниковых геодезических измерений (определений)	0.10	-
50	485636.14	2228095.88	Метод спутниковых геодезических измерений (определений)	0.10	-
51	485642.89	2228073.25	Метод спутниковых геодезических измерений (определений)	0.10	-
52	485612.17	2228082.25	Метод спутниковых геодезических измерений (определений)	0.10	-
53	485579.46	2228069.28	Метод спутниковых геодезических измерений (определений)	0.10	-
54	485545.79	2228059.59	Метод спутниковых геодезических измерений (определений)	0.10	-
55	485447.32	2228029.50	Метод спутниковых геодезических измерений (определений)	0.10	-
56	485448.49	2228025.68	Метод спутниковых геодезических измерений (определений)	0.10	-
57	485546.93	2228055.75	Метод спутниковых геодезических измерений (определений)	0.10	-
58	485580.75	2228065.48	Метод спутниковых геодезических измерений (определений)	0.10	-
59	485612.37	2228078.02	Метод спутниковых геодезических измерений (определений)	0.10	-
60	485639.76	2228070.00	Метод спутниковых геодезических измерений (определений)	0.10	-



Приложение № 6  
к распоряжению  
комитета имущественных  
отношений администрации  
Пермского муниципального района  
от 09.11.2021 № 1877

			измерений (определений)		
61	485650.03	2228039.09	Метод спутниковых геодезических измерений (определений)	0.10	–
62	485625.62	2228041.23	Метод спутниковых геодезических измерений (определений)	0.10	–
63	485625.27	2228037.25	Метод спутниковых геодезических измерений (определений)	0.10	–
64	485651.39	2228034.96	Метод спутниковых геодезических измерений (определений)	0.10	–
65	485670.10	2227974.88	Метод спутниковых геодезических измерений (определений)	0.10	–
1	485683.45	2227971.62	Метод спутниковых геодезических измерений (определений)	0.10	–
3. Сведения о характерных точках части (частей) границы объекта					
Обозначение характерных точек части границы	Координаты, м		Метод определения координат характерной точки	Средняя квадратическая погрешность положения характерной точки ( $M_t$ ), м	Описание обозначения точки на местности (при наличии)
	X	Y			
1	2	3	4	5	6
–	–	–	–	–	–

